

ISOLSPACE SKIN STAND

COLLEZIONI OBLIQUE E SMOOTH

STAND: COLLEZIONI OBLIQUE E SMOOTH

FORMATI

Struttura bifacciale: spessore 35 mm circa

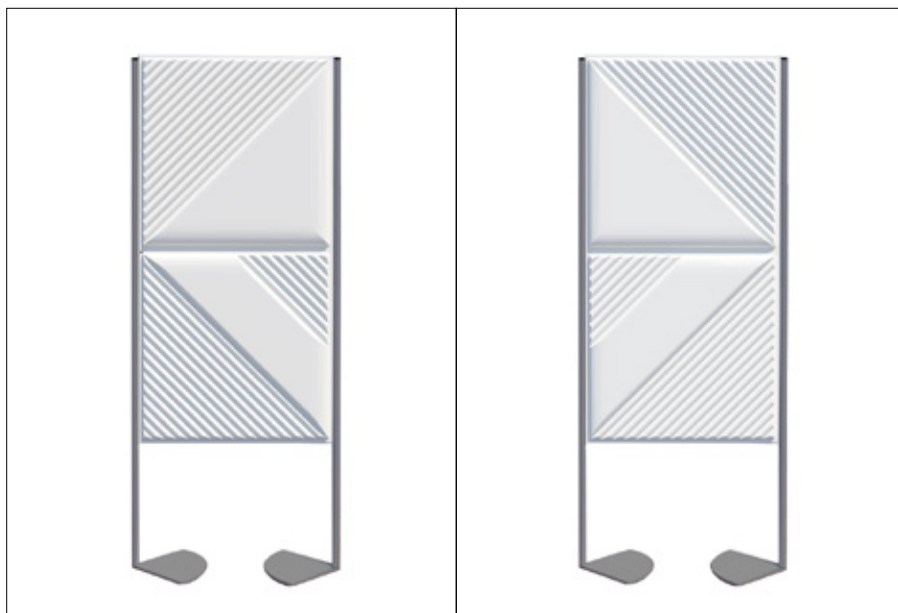


S1A (formato pannello 120 x 120 cm; struttura disponibile in due altezze: 120 e 160 cm)



S1B (formato pannello 120 x 120 cm; struttura disponibile in due altezze: 120 e 160 cm)

Struttura bifacciale: spessore 35 mm circa



LATO 1

LATO 2

S2A (formato pannello 60 x 120 cm; struttura disponibile in due altezze: 120 e 160 cm)



LATO 1

LATO 2

S2C (formato pannello 60 x 120 cm; struttura disponibile in due altezze: 120 e 160 cm)



REAZIONE AL FUOCO

Euroclasse B-s2,d0

EMISSIONI COMPOSTI ORGANICI VOLATILI

VOC A+

Indoor Air Comfort GOLD



NO FORMALDEIDE

REQUISITI CAM

Rispetta le prescrizioni definite dai CAM Edilizia per i materiali per l'isolamento acustico e termico relativamente alla richiesta di elevate prestazioni di assorbimento acustico, alla percentuale di riciclato e all'assenza di sostanze pericolose.



CERTIFICATO REMADE IN ITALY

Isospace Skin Stand è certificato REMADE IN ITALY, certificazione di prodotto sotto accreditamento ACCREDIA, che attesta il contenuto di riciclato nel prodotto. Questa certificazione è accettata in sede di gara e in fase di aggiudicazione, secondo quanto disposto dalla normativa sugli appalti pubblici e dai CAM.



100% RICICLABILE



ECO-FRIENDLY

PROTOCOLLI AMBIENTALI

Isospace Skin contribuisce a conseguire i crediti per la certificazione ambientale di un edificio secondo i protocolli LEED o ITACA.

FILIERA CORTA

Il ciclo di vita di Isospace Skin è interamente gestito in Italia, diminuendo così drasticamente l'impatto ambientale sul trasporto della materia prima, dei semilavorati e del prodotto finale.



MADE BY ITALIANS

MATERIALI HI-TECH

Le soluzioni Isospace Skin sono realizzate in FIBTEC®, una speciale fibra di poliestere completamente atossica e anallergica, ottenuta da PET riciclato. Si tratta di un materiale con un elevato coefficiente di fonoassorbimento, ecologico e di lunga durata.

La struttura interna in FIBTEC® viene poi rivestita con i tessuti Trevira®, materiali dalla trama naturale, morbidi al tatto ma allo stesso tempo resistenti, facilmente lavabili e con un'elevata durata. I tessuti Trevira sono certificati, con i migliori risultati, conformemente alla norma Oeko-Tex Standard 100.

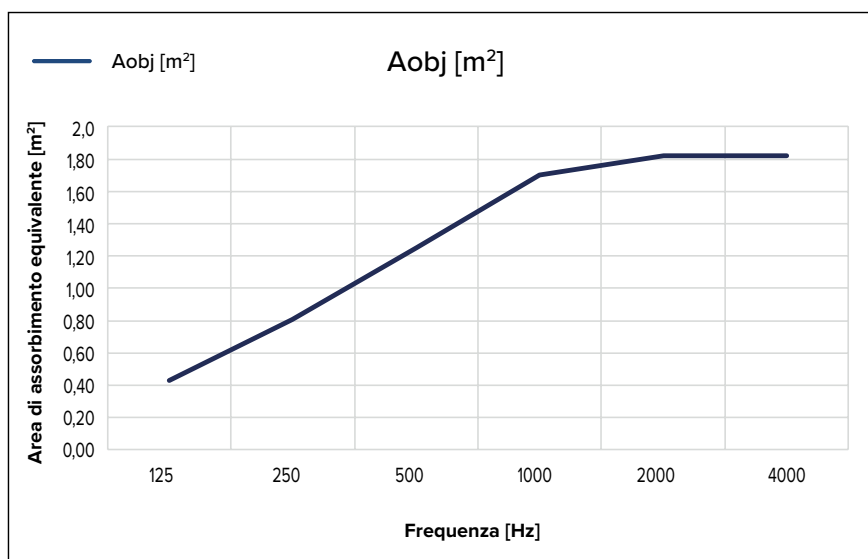


Ogni mq di FIBTEC® è realizzato con il riciclo di 39 bottiglie in PET

ASSORBIMENTO ACUSTICO

Calcolo dell'assorbimento acustico in camera riverberante (UNI EN ISO 354:2003)

f [Hz]	Aobj [m ²]
125	0,43
250	0,81
500	1,25
1000	1,70
2000	1,82
4000	1,82



DURABILITÀ



LEGGERO



MANEGGEVOLE



FACILE DA PULIRE*

*Per il mantenimento della pulizia dei pannelli si consiglia di utilizzare un'aspirapolvere a beccuccio liscio, senza spazzolare, o un panno in microfibra asciutto.

VOCE DI CAPITOLATO: ISOLSPACE SKIN STAND

Pannello fonoassorbente modulare tridimensionale e bifacciale per applicazione in centro stanza, costituito da IsolFiBTEC, speciale fibra in tessile tecnico di poliestere ingegnerizzato per ottenere il massimo potere fonoassorbente, rivestita da tessuto in poliestere Trevira CS.

Spessore 35 mm circa. Caratterizzato sia da design superficiale Oblique che Smooth.

Applicabile a vista negli ambienti in appoggio a terra tramite appositi kit di basi autoportanti. Formati variabili (60x120cm, e 120x120cm) e collegabili tra loro attraverso appositi giunti di collegamento in linea.

Colore di finitura a scelta del DL.; disponibile nelle versioni monocolori o bicolori. Possibilità di personalizzazione con immagini fornite dal cliente.

Coefficiente di assorbimento acustico Classe A testato in camera riverberante sia con intercapedine (montaggio tipo J) che come Oggetto Discreto secondo la norma UNI EN ISO 354.

Assenza di sostanze organiche volatili e nocive certificate dal raggiungimento del massimo punteggio nel VOC (A+) e Indoor Air Comfort (GOLD). Quantitativo di riciclato all'interno del prodotto certificato da ente terzo e che contribuisce a conferire al prodotto la conformità ai CAM (Criteri Ambientali Minimi).

Certificazione di reazione al fuoco Euroclasse B-s2,d0.

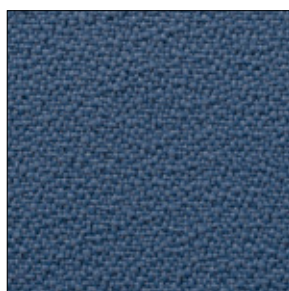
COLORI E FINITURE - PALETTE NATURE S - TESSUTO 100% PL Trevira CS ECO

La palette cromatica di Isospace Skin prende ispirazione dal mondo naturale, per dare vita ad ambienti raffinati in grado di donare un benessere autentico e completo. Le tinte della palette sono disponibili per tutte le versioni di Isospace Skin. Il rivestimento è in tessuto 100% PL Trevira CS ECO, realizzato con l'utilizzo di PET riciclato da bottiglie post-consumer. Il tessuto si caratterizza per la sua forte sostenibilità, perché il filato contiene almeno il 50% di materiale riciclato. E' certificato GRS (Global Recycled Standard) e OEKOTEX, ignifugo e riciclabile al 100%. Piacevole al tatto, si pulisce facilmente ed è resistente all'usura.

Per esigenze progettuali specifiche e su quantità da definire è possibile richiedere colori custom. I prezzi possono variare rispetto ai colori standard.



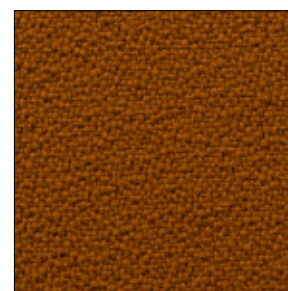
ALPACA / CODICE 999



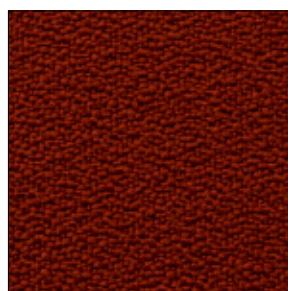
DOLPHIN / CODICE 377



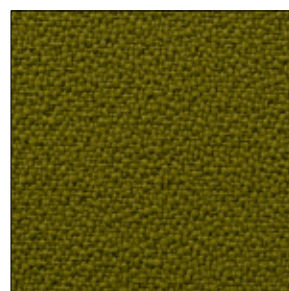
CARIBOU / CODICE 533



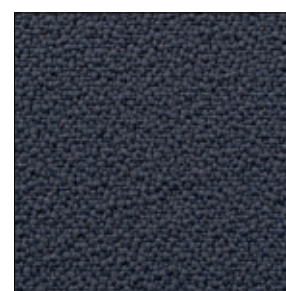
GIRAFFE / CODICE 119



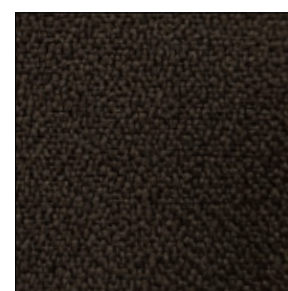
FOX / CODICE 572



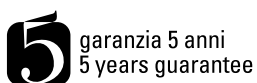
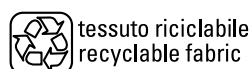
IGUANA / CODICE 426



WHALE / CODICE 636



PANTHER / CODICE 573



NOTE

In fase d'ordine è necessario specificare per ogni prodotto il codice del colore scelto.

E' possibile riscontrare, tra diverse forniture, minime differenze nel colore. Questo può accadere se sono state utilizzate partite di tessuto differenti, e non può essere in alcun modo imputabile all'azienda.

AVVERTENZE

La presente scheda tecnica non costituisce specifica e, se composta da più pagine, accertarsi di aver consultato il documento completo. Le indicazioni riportate sono frutto della nostra migliore esperienza attuale ma rimangono pur sempre indicative. Sarà cura dell'utilizzatore stabilire se il prodotto è adatto all'impiego previsto, assumendosi ogni responsabilità derivante dall'uso del prodotto stesso.

Si segnala che i pannelli potranno avere lievi differenze di spessore e/o dimensioni dovute alla tipologia dei materiali utilizzati.

Isospace Skin è un brand di Tecnasfalti

via dell'Industria, 12

Loc. Francolino

20074 Carpiano (MI)

T. +39 02 9885701

E. hello@isolspaceskin.it

isolspaceskin.it